


## 1 アプリをダウンロード



当院オリジナルアプリ「ハローベビー小阪」をダウンロードしてください。



## 2 サービスを起動します

- ① アプリ「ハローベビー小阪」を起動します。
- ② 下メニューにある  をタップします。

## 3 新規登録をします

- ① **新規登録** をタップします。
- ② 利用規約をお読みいただき、「この利用規約に同意する」にチェックをして「新規登録」をタップします。
- ③ AngelMemory カードの ID やセキュリティコード等、すべての項目を入力し登録を完了させてください。

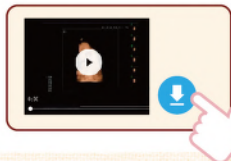
## 4 「登録がお済みの方」からログインします

Angel Memory の ID と **3** で決めたパスワードを入力してログインをタップします。



## 5 動画をダウンロード

動画一覧から動画を選び、 をタップしてください。



ダウンロードが完了したら、動画を再生し、音声が入っているか確認をしてください。  
※エコー動画の録画時間は3分です。

### ■ 共有する

ご家族も患者さまのIDとパスワードでAngel Memory専用サイトからログインいただきますとエコー動画を閲覧できます。

### ■ Angel Memory 専用サイト

アプリでの操作がうまくいかない方やご家族がログインする場合は、専用サイトをご利用ください。



<https://www.angel-memory.jp>

エンジェルメモリー

検索

### ご注意

※本サービスのご利用期間は新規登録から**1年6ヶ月の月末まで**です。

期間終了後のサービス継続・データ提供などはできません。

利用期間中にデータをダウンロードして必ず保存してください。

※本サービスの映像は、**検査日から1週間以内**に必ずご確認ください。

1週間をこえた映像については、いかなる場合も対応は致しかねますのでご了承ください。

！ 超音波スクリーニング検査時には、Angel Memory カードを忘れずお持ちください

お問い合わせ

運営会社：AR 総研株式会社

✉ support@pimory.com

受付時間：平日 10:00~18:00（土日・祝日除く）